

## PRISLISTE 2020

Gældende 1. januar

### Prøvestenen

#### PRODUKTER

#### SØMATERIALER

Sømaterialer indsejles af ral- og sandsugere til vores havneareal, hvor de sorteres i forskellige fraktioner. Sømaterialer er et naturprodukt og kan fremstå med nogen nuanceforskel fra leverance til leverance.

| Varenr. | Produkt                        | mm.    | ton/m <sup>3</sup> | kr./ton |
|---------|--------------------------------|--------|--------------------|---------|
| 1009    | Rørgrus, fin                   |        | 1,5                | 79,00   |
| 1010    | Sandfyld, grov                 |        | 1,5                | 77,00   |
| 1041    | Murergrus                      | 0-4    | 1,5                | 162,00  |
| 1060    | Støbegrus                      | 0-8    | 1,5                | 153,00  |
| 1065    | Bundsikringsgrus kv.II bl. II* | 0-8    | 1,5                | 80,00   |
| 1070    | Perlesten                      | 4-8    | 1,5                | 243,00  |
| 1080    | Ærtesten                       | 8-16   | 1,5                | 243,00  |
| 1090    | Nøddesten                      | 16-25  | 1,5                | 243,00  |
| 1095    | Singels                        | 32-64  | 1,5                | 243,00  |
| 1180    | Håndsten                       | 70-200 | 1,5                | 185,00  |
| 1100    | Støbemix med ærtesten          | 0-16   | 1,5                | 185,00  |

Ovennævnte priser er ekskl. råstof- og olietillæg, produktionsvederlag og moms. \*=deklareret. Minimumssalg 1 ton ab plads.

#### BAKKEMATERIALER

Vores bakkematerialer er hentet fra grusgrave på Sjælland. Bakkematerialer er et naturprodukt og kan derfor fremstå med nogen nuanceforskel fra leverance til leverance.

| Varenr. | Produkt              | mm.  | ton/m <sup>3</sup> | kr./ton |
|---------|----------------------|------|--------------------|---------|
| 2010    | Sandfyld bakke       |      | 1,5                | 132,00  |
| 2030    | Brogrus / betongrus  | 0-8  | 1,5                | 143,00  |
| 2050    | Stabilgrus kv. II*   | 0-32 | 1,5                | 131,00  |
| 2090    | Kampesten / Havesten | >200 | 1,5                | 100,00  |

Ovennævnte priser er ekskl. moms, råstof- og olietillæg. \*=deklareret. Minimumssalg 1 ton ab plads.



### GOLFBANER

Vi leverer produkter, som er specielt udviklet til brug og anlæg af golfbaner. Eksempelvis topdress til fairways, som sørger for at fairways tørrer hurtigt op og giver græsset et stærkere rodnet.

| Varenr. | Produkt    | mm. | ton/m <sup>3</sup> | Kr./ton |
|---------|------------|-----|--------------------|---------|
| 1011    | Topdress   | 0-1 | 1,5                | 90,00   |
| 1054    | Bunkersand | 0-4 | 1,5                | 150,00  |

Ovennævnte priser er ekskl. råstof- og olietillæg, produktionsvederlag og moms. Minimumssalg 1 ton ab plads.

### LEGEPLADS

Der sker mere en 20.000 ulykker om året på de danske legepladser, hvoraf de mest almindelige er faldulykker. Et ordentligt faldunderlag kan afbøde slaget, og allerede ved en faldhøjde på 60 cm er faldunderlag et krav.

| Varenr. | Produkt                      | mm. | ton/m <sup>3</sup> | kr./ton |
|---------|------------------------------|-----|--------------------|---------|
| 3040    | Faldunderlag, certificeret#  | 1-4 | 1,5                | 228,00  |
| 1030    | Strandsand                   | 0-2 | 1,5                | 143,00  |
| 1031    | Sandkassesand, certificeret# | 0-2 | 1,5                | 165,00  |

Ovennævnte priser er ekskl. råstof- og olietillæg, produktionsvederlag og moms. #=certificeret. Minimumssalg 1 ton ab plads.

### GARTNER - PARK

| Varenr. | Produkt                            | mm.  | ton/m <sup>3</sup> | kr./ton |
|---------|------------------------------------|------|--------------------|---------|
| 5010    | Muldjord, harpet                   | 0-20 | 1,8                | 147,00  |
| 5020    | Genbrugsjord kl. 0-1 (analyseret)* |      | 1,8                | 25,00   |
| 5012    | Gartner makadam (skærver + muld)   |      | 1,8                | 237,00  |

Ovennævnte priser er ekskl. moms, råstof- og olietillæg (\*uden råstodtillæg). Minimumssalg 1 ton ab plads.

## VINTER

Vi har mulighed for modtagelse sne.

| Varenr. | Produkt      | mm. | ton/m <sup>3</sup> | kr./ton |
|---------|--------------|-----|--------------------|---------|
| Sne     | Sne*         |     |                    | 55,00   |
| 1055    | Glatføregrus | 1-4 | 1,5                | 185,00  |

Ovennævnte pris er ekskl. moms, råstof- og produktionsvederlag samt olietillæg. Minimumssalg 1 ton ab plads. \* Uden råstofafgift, produktionsvederlag og olietillæg

## GRANITSTENMEL

| Varenr. | Produkt                      | mm. | ton/m <sup>3</sup> | kr./ton |
|---------|------------------------------|-----|--------------------|---------|
| 1020    | Stenmel                      |     | 1,5                | 125,00  |
| 6010    | Blå Rønne (blå/sort)*        | 0-2 | 1,5                | 169,00  |
| S1012   | Dura Splitt (lysegrå)*       | 0-2 | 1,5                | 206,00  |
| D1506   | Glensanda (gråmix rød,sort)* | 0-4 | 1,5                | 130,00  |
| D1705   | Ansit (grå)*                 | 0-2 | 1,5                | 206,00  |

Ovennævnte priser er ekskl. moms, produktionsvederlag, råstof- og olietillæg. \*=uden produktionsvederlag Minimumssalg 1 ton ab plads.

## GRANITSKÆRVER

Vi er fast lagerførende i flere granitprodukter. Der kan der forekomme variationer i størrelser og nuancer (ring til Sten & Grus for yderligere udvalg). Vores granit kommer fortrinsvis fra Bornholm, Norge & Sverige. Alle vores produkter er naturprodukter, hvilket kan medføre farvenuancer.



| Varenr. | Produkt     | mm.   | ton/m <sup>3</sup> | kr./ton |
|---------|-------------|-------|--------------------|---------|
| 6020    | Blå Rønne   | 8-16  | 1,5                | 324,00  |
| 6030    | Blå Rønne   | 16-25 | 1,5                | 324,00  |
| D1035   | Diabas CE** | 11-16 | 1,6                | 410,00  |
| D1040   | Diabas CE** | 16-22 | 1,6                | 410,00  |

|       |   |         |     |        |
|-------|---|---------|-----|--------|
| S1020 | Dura-Splitt Kl. E** (lysegrå)           | 31,5-50 | 1,5 | 324,00 |
| S1130 | Jelsa Kl. E*** (mellemgrå)              | 8-16    | 1,5 | 324,00 |
| S1146 | Jelsa Kl. E***                          | 16-22   | 1,5 | 311,00 |
| D1120 | Stenungsund Kl. E CE** (lys gråmix)     | 11-16   | 1,5 | 324,00 |
| D1130 | Stenungsund Kl. E CE**                  | 16-22   | 1,5 | 324,00 |
| D1503 | Granitstabil#                           | 0-32    | 1,7 | 130,00 |
| D1525 | Glensanda KL. E CE* (gråmix, rød, sort) | 8-16    | 1,5 | 290,00 |
| D1530 | Glensanda KL. E CE*                     | 16-25   | 1,5 | 290,00 |
| D1540 | Glensanda                               | 31,5-50 | 1,5 | 264,00 |
| D1630 | Vånga KL. E CE** (rød/sort)             | 11-16   | 1,5 | 421,00 |

Ovennævnte priser er ekskl. moms, råstof- og olietillæg. Minimumssalg 1 ton ab plads.

\*Deklareret til beton materialer.

\*\*Deklareret til asfalt materiale.

\*\*\*Deklareret til både asfalt og beton materialer.

#Certificeret

## BIGBAG

Vores materialer kan bestilles i big bags med et indhold af max. 1 ton. Bestilling skal modtages en hverdag før afhentning.

| Varenr. | Produkt                         |                            | kr./ton |
|---------|---------------------------------|----------------------------|---------|
| 7010    | Sækning i SGP sæk - uden palle  | (tillæg til produktprisen) | 200,00  |
| 7020    | Sækning i SGP sæk - på palle    | (tillæg til produktprisen) | 280,00  |
| 7030    | Sækning i egen sæk - uden palle | (tillæg til produktprisen) | 150,00  |
| 7040    | Sækning i egen sæk - på palle   | (tillæg til produktprisen) | 230,00  |

Ovennævnte pris er ekskl. råstoffillæg og moms. Minimumssalg 1 ton ab plads.





**MODTAGELSE AF JORD OG  
AFFALDSFRAKTIONER  
RENE MATERIALER, REN  
SAMVITTIGHED**

- Modtagelse – her og nu
- Nyt liv til materialer
- Erfarne medarbejdere
- Myndighedsbehandling
- Jordanalyser
- Bortskaffelse af forurenet og farligt affald
- 5 km til Rådhuspladsen
- Sandblæsningssand
- PCB materialer
- Asbestholdige materialer

**Håndtering - her og nu**

Tid og økonomi er nøgleordene, når du skal have jord og genbrugsmaterialer væk fra byggepladsen. Her kan vi hjælpe med at skræddersy en løsning til netop dit projekt, ud fra de muligheder vi har for nyttiggørelse og håndtering i Danmark og Europa.

**Kort køreafstand**

Skær ned på transportomkostningerne, med kun 5 km fra Rådhuspladsen til Prøvestenen. Vores plads er tættest på dit byggeri i byen.

**Forurenede materialer**

Vi har flere forskellige bortskaffelsesmuligheder afhængig af materialets forureningskarakteristika og egenskaber. Vi modtager alle former for jord og hårde byggematerialer. Herunder både forurenet og farligt affald.

Hvis materialerne skal af/udskibes har vi egen havnekaj, og vi forestår tilmed eksportløsninger.

For løsninger til netop dit projekt, kontakt vores miljøafdeling.

**GENBRUG**





## MODTAGELSE AF RENE FRAKTIONER

Vi modtager rene (klassificerede) genanvendelige affaldsfraktioner. Disse forarbejdes på vores plads under overholdelse af vilkårene i vores miljøgodkendelse og gældende forskrifter under tilsyn af Center for Miljø i Københavns Kommune.

| Varenr. | Produkt                     | cm.      | ton/m <sup>3</sup> | kr./ton |
|---------|-----------------------------|----------|--------------------|---------|
| 8010    | Beton (m/u armering) småt   | <50x50   | 1,5                | 30,00   |
| 8011    | Beton (m/u armering) mellem | 50<x<100 | 1,5                | 75,00   |
| 8028    | Beton (m/u armering) stort  | >100     | 1,5                | 95,00   |
| 8030    | Asfalt                      |          | 1,5                | 103,00  |
| 8040    | Asfalt/beton (m/u armering) | <50x50   | 1,5                | 133,00  |
| 8041    | Asfalt/beton (m/u armering) | >50x50   | 1,5                | 148,00  |
| 8050    | Beton/tegl/mursten          | <50x50   | 1,5                | 158,00  |
| 8051    | Beton/tegl/mursten          | >50x50   | 1,5                | 173,00  |
| 8060    | Asfalt/beton/tegl           |          | 1,5                | 398,00  |
| 8070    | Gas-/letbeton               |          | 1,5                | 205,00  |

**Ved modtagelse af genanvendelige affaldsfraktioner med andre typer affald, kan pålægges et frasorteringsgebyr pr. læs.**

|      |                                  |  |  |          |
|------|----------------------------------|--|--|----------|
| 8990 | Tillæg ved håndsortering (lille) |  |  | 900,00   |
| 8995 | Tillæg ved Håndsortering (stort) |  |  | 1.800,00 |

Ovennævnte priser er ekskl. oietillæg og moms. Minimumssalg 1 ton ab plads.

## KNUSTE GENBRUGSMATERIALER

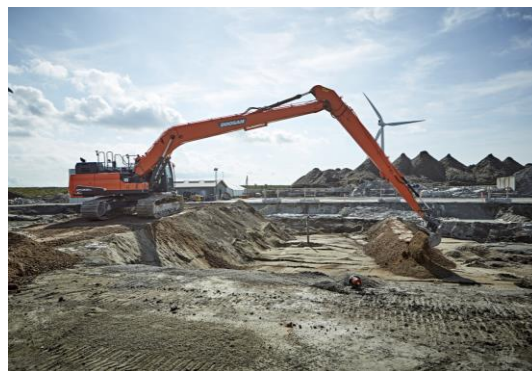
Genbrugsmaterialerne er produceret af de rene genanvendelige materialer, som vi modtager. Efter sortering nedknuses materialerne ti rene genbrugsprodukter. Deklarationer kan rekvireres ved kontakt til SGP's kvalitetsansvarlige.

| Varenr. | Produkt                 | mm.  | ton/m <sup>3</sup> | kr./ton |
|---------|-------------------------|------|--------------------|---------|
| 8500    | Knust beton*            | 0-32 | 1,5                | 79,00   |
| 8510    | Knust asfalt            | 0-16 | 1,5                | 18,00   |
| 8515    | Knust asfalt            | 0-32 | 1,5                | 15,00   |
| 8520    | Knust beton/asfalt*     | 0-32 | 1,6                | 15,00   |
| 8530    | Knust beton/tegl/asfalt | 0-32 | 1,4                | 10,00   |
| 8540    | Knust beton/tegl        | 0-32 | 1,4                | 10,00   |

Ovennævnte priser er ekskl. oietillæg og moms. \*"deklareret iht. AAB ubundne bærelag af beton og tegl" af februar 2011, vejdirektoratet. Minimumssalg 1 ton ab plads.

## BYJORD – ANALYSE OG BORTSKAFFELSE AF JORDEN

Diffust forurennet eller områdeklassificeret jord. Jorden analyseres af os med en prøve pr. påbegyndt 30 tons for 6 metaller (bly, cadmium, kobber, zink, krom og nikkel), kulbrinter C6 – C35 og PAH. Jorden anmeldes til fraflytningskommunens miljøafdeling, sorteres og bortskaffes af os efter anvisning fra Center for Miljø.



| Varenr. |  | kr./ton |
|---------|--|---------|
| 5100    | <b>Byjord (grundpris inkl. analyse)</b>  | 195,00  |
| 5110    | <b>Byjord våd/udflydende (grundpris inkl. analyse)</b>   | 220,00  |
| 5160    | Tillæg for analyse ved jordsager u. 15 ton   | 450,00  |
| 5125    | <b>Dokumenteret kl. 0-1 jord til sort (Analyseret pr. 30 ton, og analyseresultat er påkrævet).</b> | 150,00  |
| 5135    | <b>Dokumenteret kl. 2-3 jord til sort (Analyseret pr. 30 ton, og analyseresultat er påkrævet).</b> | 184,00  |
| 5140    | <b>Klasse 4 jord</b>   | Tilbud  |
| 5150    | <b>Tillæg for våd jord (dok.)</b>  | 35 ,00  |

### TILLÆG TIL GRUNDPRIS I HENHOLD TIL ANALYSESVAR

|      |                              |       |
|------|------------------------------|-------|
| 5200 | Klasse 0 jord (inkluderet)   | 0,00  |
| 5210 | Klasse 1 jord (inkluderet)   | 0,00  |
| 5220 | Klasse 2 jord                | 80,00 |
| 5230 | Klasse 3 jord                | 80,00 |
| 5240 | Klasse 4 jord, iht. analyser | **    |

\*\* Endelig pris vil bero på den konkrete anvisning, der baseres på analyseresultaterne samt forureningens art og sammensætning. Herudover tages forbehold for reanalyse ved modtagerstedet.

Ovennævnte priser er ekskl. oietillæg og moms. Minimumssalg 1 ton an plads.

5330 **Stabilisering**

Ring for pris

Ved våd/udflydende jord kan jorden stabiliseret, så den bliver indbygningseget igen. Prisen afhænger af stabiliseringsmetode samt totalmængde.

Stabiliseringsmaterialet vælges efter aftale med kunden.

5999 **Analyser**

750,00

Hvis der ønskes en højere prøvfrekvens eller analyse for andre forureningskomponenter, kan dette aftales mellem anmelder og SGP. F.eks. analyse af tørstof, 6 metaller (bly, cadmium, kobber, zink, krom, nikkel), kulbrinter C6 – C35 og PAH.

Ovennævnte priser er ekskl. ojetillæg og moms. Minimumssalg 1 ton an plads.

**STEVEDORE (LASTNING OG LOSNING)**

For at minimere skibenes liggetid i havnen og dermed bidrage til god transportøkonomi, er vore lastnings- og losningsopgaver blevet udbygget væsentligt gennem de seneste år. Med en 10,5 meter dyb inderhavn og en 11,5 meter dyb yderhavn, en kran med 21 meter lang arm og en laste – og lossekapacitet på 300-500 tons i timen, bliver skibe hurtigt fyldt eller tømt for bl.a. jord, salt, slagger, træpiller, skærver, grus, brosten, betonelementer mm.

For nærmere forespørgsel ring til vores råstofafdeling.



**For salgs- og leveringsbetingelser henvises til [www.stenoggrus.dk](http://www.stenoggrus.dk)**

Ovennævnte priser er ekskl. Moms, produktionsvederlag = 5.36 kr. og råstoffillæg = 3,00 kr. og ojetillæg 0,00 kr.



**KONTAKT**

Telefon 32 96 30 32  
E-mail info@stenoggrus.dk  
Web stenoggrus.dk

Bank 5065-253439-2  
SWIFT Kode JYBADKKK  
IBAN DK43 5065 0002 5343 92

**KONTOR**

Mandag- 6:00 - 16:00  
torsdag:  
Fredag: 6:00 - 15:00

**PLADS**

Mandag-torsdag 6:00 - 15:30  
Fredag: 6:00 - 14:30



**Kim Fynbo Nielsen**  
Råstofdirektør  
T: 40 26 33 30



**Brian Møller-Larsen**  
Miljødirektør  
T: 53 72 10 04



**Michael Quist**  
Salgschef miljø  
T: 40 29 71 31



**Jakob Frisbæk Jensen**  
Controller  
T: 32 64 44 20



**H.C. Sørensen**  
Salgschef råstoffer  
T: 30 53 11 84



**Pia Fuglsang**  
Salg og jordhåndtering  
T: 32 64 44 23



**Emil Krag Madsen**  
Projektkoordinator miljø  
T: 61 63 25 60



**Michael R. Larsen**  
Produktionschef  
T: 40 56 30 32



**Frederik Brandt**  
Kvalitetsansvarlig  
T: 41 18 07 83